

# 2021년도 지역활력프로젝트사업(기능성 섬유) 수혜기업 모집 재공고

(재)경북테크노파크에서는 2021년도 산업통상자원부 지역활력프로젝트 사업의 일환으로 『보건·안전 섬유소재 산업 생태계 지원사업』을 추진하고 있습니다. 이와 관련하여 수혜기업 모집 및 선정을 위해 다음과 같이 공고하오니 참여를 희망하는 기업의 많은 관심과 참여 바랍니다.

2021년 08월 04일

- (재)경북테크노파크 원장 -

## 1. 사업개요

### 1. 사업목적

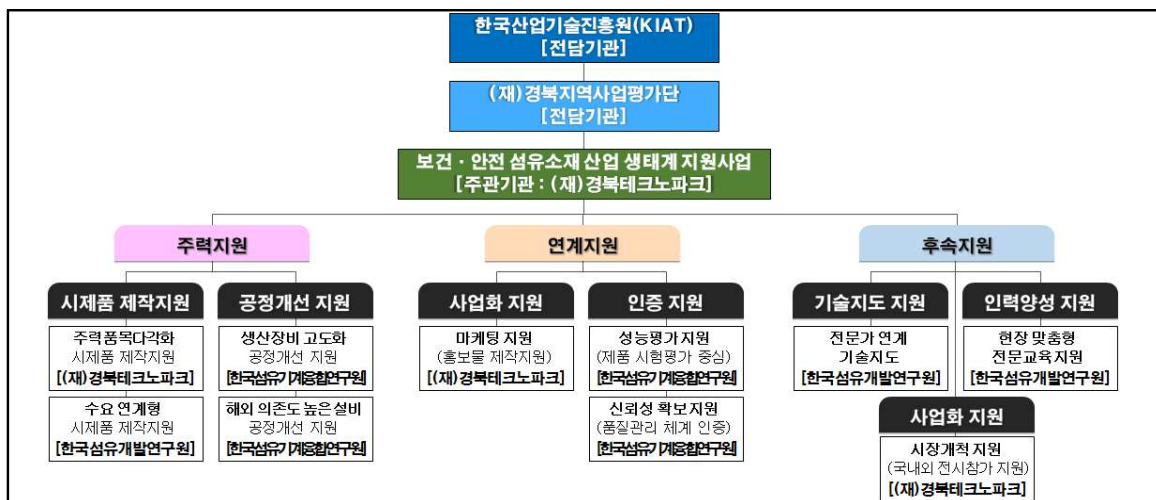
- 보건·안전 섬유소재 산업의 혁신역량을 강화를 통한 지역산업생태계를 복원 및 신산업 생태계 기반 확충으로 경북지역경제 활력 제고

#### ※ 보건·안전 섬유소재 산업(별첨 1 참고)

- 개인의 위생과 건강을 보전 및 증진시키며, 생명 안전보호를 목적으로 하는 국민 생활과 산업 전반에 걸친 섬유산업

※ 보건·안전에 직·간접적으로 영향을 줄 수 있는 소재, 가공, 완제품에 해당하는 전후방 산업

### 2. 추진체계



## II. 지원내용

구분	유형	프로그램명	주요내용	지원기관
P1	주력 지원	시제품 제작 지원	주력품목다각화 시제품 제작지원 <ul style="list-style-type: none"> <li>지원규모 : 수혜기업 3개사 내외</li> <li>- 지원금 17,000천원, 기업부담금 1,700천원 이상</li> <li>지원내용 <ul style="list-style-type: none"> <li>- 고부가가치 품목으로의 전환 생산을 위한 시제품 제작지원</li> <li>- 유사 분야 고부가가치 업종 전환, 신규 품목 추가지원</li> </ul> </li> </ul>	(재)경북 테크노파크
P3		생산장비 고도화 공정개선 지원	<ul style="list-style-type: none"> <li>지원규모 : <ul style="list-style-type: none"> <li>- 수혜기업 7개사 내외</li> <li>- 지원금 17,000천원, 기업부담금 1,700천원 이상</li> </ul> </li> <li>지원내용 <ul style="list-style-type: none"> <li>- 생산공정에 포함되는 설비들의 개조 및 스마트화 지원</li> <li>- 보건·안전 섬유제품 수요연계 공정개선 지원</li> <li>- 보건·안전 섬유제품 생산을 위한 공정개선 지원</li> <li>- 설비개선 및 공정단축을 통한 제품의 안정적 품질향상 기술 지원</li> </ul> </li> </ul>	한국섬유 기계융합 연구원
P4		해외 의존도 높은 설비 공정개선 지원	<ul style="list-style-type: none"> <li>지원규모 : <ul style="list-style-type: none"> <li>- 수혜기업 3개사 내외</li> <li>- 지원금 2,000천원</li> </ul> </li> <li>지원내용 <ul style="list-style-type: none"> <li>- 글로벌 홍보마케팅 지원, 홍보용 제품 샘플 제작지원</li> <li>- 신규 전환제품에 대한 카탈로그 제작, 마케팅 집중지원</li> </ul> </li> </ul>	(재)경북 테크노파크
M1	연계 지원	사업화 지원	<ul style="list-style-type: none"> <li>지원규모 : <ul style="list-style-type: none"> <li>- 수혜기업 6개사 내외</li> <li>- 지원금 2,000천원</li> </ul> </li> <li>지원내용 <ul style="list-style-type: none"> <li>- 제품 특성평가를 통한 성능 분석, 시험분석 지원</li> <li>- 공인시험검사기관을 통한 제품 신뢰성 분석 지원</li> <li>- 제품 표준화, 신뢰성 보증을 위한 품질관리 시스템 구축 지원</li> <li>- 품질, 경영, 기술에 대한 인증 획득 지원</li> </ul> </li> </ul>	한국섬유 기계융합 연구원
M2		인증 지원	<ul style="list-style-type: none"> <li>지원규모 : <ul style="list-style-type: none"> <li>- 수혜기업 6개사 내외</li> <li>- 지원금 2,000천원</li> </ul> </li> <li>지원내용 <ul style="list-style-type: none"> <li>- 제품 특성평가를 통한 성능 분석, 시험분석 지원</li> <li>- 공인시험검사기관을 통한 제품 신뢰성 분석 지원</li> <li>- 제품 표준화, 신뢰성 보증을 위한 품질관리 시스템 구축 지원</li> <li>- 품질, 경영, 기술에 대한 인증 획득 지원</li> </ul> </li> </ul>	한국섬유 기계융합 연구원
M3		신뢰성 확보 지원	<ul style="list-style-type: none"> <li>지원규모 : <ul style="list-style-type: none"> <li>- 수혜기업 6개사 내외</li> <li>- 지원금 2,000천원</li> </ul> </li> <li>지원내용 <ul style="list-style-type: none"> <li>- 제품 특성평가를 통한 성능 분석, 시험분석 지원</li> <li>- 공인시험검사기관을 통한 제품 신뢰성 분석 지원</li> <li>- 제품 표준화, 신뢰성 보증을 위한 품질관리 시스템 구축 지원</li> <li>- 품질, 경영, 기술에 대한 인증 획득 지원</li> </ul> </li> </ul>	한국섬유 기계융합 연구원
S1	후속 지원	기술 지도 지원	<ul style="list-style-type: none"> <li>지원규모 : P1~P2 선정기업 중 지원대상 모집예정</li> <li>지원내용 <ul style="list-style-type: none"> <li>- 현장 애로기술해결을 위한 기업 맞춤형 기술지도 지원 (제품불량, 설비이상, 신제품개발 관련 애로기술 및 소재마케팅)</li> <li>- 전문가와 지원기업 1:1 연계, 현장 맞춤형 기술지도 지원</li> </ul> </li> </ul>	한국섬유 개발연구원
S2		인력 양성 지원	<ul style="list-style-type: none"> <li>지원규모 : 지원대상 추후 모집예정</li> <li>지원내용 <ul style="list-style-type: none"> <li>- 기업 수요조사 기반, 보건·안전 섬유소재 분야의 실무(심화)형 특화교육 프로그램 지원</li> <li>- 기업 수요 맞춤형 찾아가는 교육 프로그램 지원</li> </ul> </li> </ul>	한국섬유 개발연구원
S3		사업화 지원	<ul style="list-style-type: none"> <li>지원규모 : 지원대상 추후 모집예정</li> <li>지원내용 <ul style="list-style-type: none"> <li>- 보건·안전 섬유제품 관련 제품 홍보 및 성과확산을 위한 전시회 참가지원</li> </ul> </li> </ul>	(재)경북 테크노파크
S4		인증 지원	<ul style="list-style-type: none"> <li>지원규모 : 지원대상 상시 모집예정</li> <li>지원내용 <ul style="list-style-type: none"> <li>- 가스크로마토그래프 전자포획검출/질량분석시험 지원</li> <li>- 박테리아/바이러스여과효율시험지원</li> </ul> </li> </ul>	(재)경북 테크노파크

※ 주력지원(P1~P4)은 기업당 1개만 신청가능(중복신청 불가), 기업부담금은 지원금의 10%이상

※ 주력지원(P1~P4) 신청기업은 연계지원(M1~M3)도 중복하여 신청 가능함

- 주력지원 신청기업은 M1~M3 중 최대 2개까지 중복신청 가능 (Ex. P1 + M1 + M3)

※ 후속지원(S1~S3)은 주력지원, 연계지원 수혜기업 선정완료 후 지원 대상 모집예정

### III. 지원자격

구분	유형		지원자격
P1	주력 지원	시제품 제작지원	<ul style="list-style-type: none"> <li>● 접수 마감일 기준, 경상북도 소재 중소기업                             <ul style="list-style-type: none"> <li>※ 소재지 : 본사, 공장 소재</li> <li>※ 경상북도 외 지역 중소기업 10% 이내 지원</li> </ul> </li> <li>● 보건·안전 기능성 섬유 소재/제품 생산, 판매 및 설비 제조 중소기업                             <ul style="list-style-type: none"> <li>※ 보건·안전 섬유소재 세부분야                                     <ul style="list-style-type: none"> <li>- 위생·의료 기능성 섬유소재</li> <li>- 방역·보호 기능성 섬유소재</li> <li>- 안전·자재 기능성 섬유소재</li> <li>- 인체친화 기능성 섬유소재</li> </ul> </li> </ul> </li> </ul>
P3		공정개선 지원	
P4		해외 의존도 높은 설비 공정개선 지원	
M1	연계 지원	사업화 지원	<ul style="list-style-type: none"> <li>● 보건·안전 섬유소재, 전·후방 연관 산업 관련 중소기업</li> <li>● 지원프로그램을 통해 역량향상을 도모하는 기업</li> </ul>
M2		인증 지원	
M3			

### IV. 지원제외 대상

#### [본사업 지원 적합성 관련]

1. 본 사업의 동일한 내용으로 타 기관 또는 타 지원사업의 지원에서 받았거나, 기 지원된 과제와 중복이 확인될 경우
2. 접수 마감일 기준, 정부기관 및 지자체로부터 사업 제재 중인 경우
3. 접수 마감일 기준, 휴업 또는 폐업 중인 기업인 경우
4. 제조업이 없는 단순 유통업, 간이과세자 및 대기업은 지원취지에 부합하지 않으므로 지원대상에서 제외함
5. 접수기간 내에 제출서류가 미비하거나, 신청서 이외의 양식으로 제출하는 경우
6. 기타 본 사업에 적합하지 않다고 판단되는 경우

#### [재무 건정성 관련]

1. 최근 2년 연속 부채비율 1,000% 이상, 유동비율 50% 이하 해당시 제외
2. 국세·지방세 등 체납처분을 받은 경우
3. 최근 회계년도 말 결산감사 의견이 “의견거절 또는 부적정” 인 경우

## V. 추진 절차 및 일정

절 차	시 기
사업공고	'21년 08월 04일(수) ~ 08월 20일(금)
↓ 서류접수	'21년 08월 16일(월) ~ 08월 20일(금)
↓ 지원대상 선정평가(P1~P4, M1~M3)	'21년 08월 중 예정
↓ 선정기업 협약체결 및 사업수행	'21년 08월 ~ 12월
↓ 현장 중간점검 (모니터링)	'21년 10월 중
↓ 개발 시제품 품평	'22년 01월 중

※ 상황에 따라 세부내용 및 일정이 변동될 수 있음

## VI. 신청방법 및 문의처

1. 신청양식 : 공고문에 첨부된 양식
2. 신청기간 : 2021.08.16.(월) ~ 2021.08.20.(금) 17:00까지
3. 신청방법 : E-mail 접수와 우편접수 동시 진행 (필요시, 방문접수 가능)
  - ※ E-mail과 함께 반드시 우편접수도 기간 내 완료해야함
  - ※ 접수는 마감일 시간(17:00)까지 도착분에 한하여 유효
4. 접수처 및 문의처

구분	유형	프로그램명	접수처 및 문의처
P1 P3 P4	주력 지원	시제품 제작 지원	<ul style="list-style-type: none"> <li>● (재)경북테크노파크 이가현 책임연구원 - TEL : 053) 819 - 8113 - E-mail : alice115@gbtp.or.kr - 주소 : 경북 경산시 와촌면 솔구불길 18 첨단메디컬융합섬유센터 401호</li> <li>● 한국섬유기계융합연구원 민경범 연구원 - TEL : 053) 819 - 3167 - E-mail : kbmin@kotmi.re.kr - 주소 : 경북 경산시 삼포로 27 한국섬유기계융합연구원 212호</li> </ul>
		공정 개선 지원	
		해외 의존도 높은 설비 공정개선 지원	
M1 M2 M3	연계 지원	사업화 지원	<ul style="list-style-type: none"> <li>● (재)경북테크노파크 이가현 책임연구원 - TEL : 053) 819 - 8113 - E-mail : alice115@gbtp.or.kr - 주소 : 경북 경산시 와촌면 솔구불길 18 첨단메디컬융합섬유센터 401호</li> <li>● 한국섬유기계융합연구원 민경범 연구원 - TEL : 053) 819 - 3167 - E-mail : kbmin@kotmi.re.kr - 주소 : 경북 경산시 삼포로 27 한국섬유기계융합연구원 212호</li> </ul>
		인증 지원	
		성능평가 지원 신뢰성 확보 지원	

## 5. 평가방법 및 제출서류

- (사전검토)국가과학기술지식정보(www.ntis.go.kr)를 통하여 과제의 중복성, 참여제한여부 등 사전검토, 사전지원 제외대상 항목 해당 시 평가에서 제외함
- (서면평가)제출된 사업계획서 내용을 검토하여 신청기업의 역량, 사업화능력, 사업계획의 적정성, 기대효과 등에 대해 평가
- 신청과제 평가 후 종합평점이 70점 이상을 “지원가능과제”로 선정하며, 70점 이상인 과제 중에서 해당 과제의 평가 점수가 높은 순위에 따라 지원 범위 내에서 순위별로 선정
- 제출서류

※ 제출서류 중 사본일 경우 원본대조필 필수

구분	제출서류 목록	제출부수 (원본/사본)	비고
필수	① (서식 제1호) 사업계획서	6부 (1부/5부)	
	② (서식 제2호) 지원프로그램 참여의사 확인서	1부 (1부/0부)	
	③ (서식 제3호) 개인 및 기업정보 수집 이용 제공동의서	1부 (1부/0부)	
	④ 사업자등록증	1부 (0부/1부)	
	⑤ 최근 2년간 회계감사보고서 또는 재무제표 - 2019, 2020년 기준, 사본의 경우 원본대조필	1부 (0부/1부)	
	⑥ 4대보험 사업장가입자명부	1부 (0부/1부)	
	⑦ 국세 및 지방세 완납증명서	1부 (0부/1부)	
해당시	⑧ 지식재산권, 인증관련 : 특허, 벤처기업, 메인비즈, ISO등	1부 (0부/1부)	
	⑨ 회사소개서, 제품 홍보자료 등	1부 (0부/1부)	

## VII. 참고사항 및 유의사항

1. 적격기업이 없을 경우, 선정하지 않을 수 있음
2. 선정평가결과에 따라 지원금 차등 지급될 수 있음
3. 신청서 허위로 작성 시 추후 참여제한 등 불이익이 주어짐
4. 기타 제출된 서류는 일체 반환하지 않음
5. 제출 서류는 클립 또는 집게로 철하여 제출

# [별첨1. 보건·안전 섬유소재 산업 관련 지원분야]

구분	보건·안전 섬유산업	
산업 정의	<ul style="list-style-type: none"> <li>개인의 위생과 건강을 보전 혹은 증진시키며, 생명을 안전하게 보호함을 목적으로 하는 국민 생활과 산업 전반에 걸친 섬유산업으로, 보건·안전에 직·간접적으로 영향을 줄 수 있는 소재, 가공, 완제에 해당하는 전후방 산업을 포함</li> </ul>	
세부 분야	위생의료 기능성 섬유소재	식약처 등 국내외 안전, 인증기준에 적합하면서 기능성이 향상된 마스크, 위생재, 질병예방 및 처치용 메디컬섬유 소재 및 제품 * 세부품목 예 : 마스크, 의료용 와이퍼, 위생섬유 제품 등
	방역보호 기능성 섬유소재	바이러스, 박테리아 등 유해환경 또는 산업 환경으로부터 인체보호, 차단, 감지 기능이 향상되고 안전기준을 만족하는 섬유소재, 제품 * 세부품목 예 : 방역복, 보호복, 장갑, 작업복 등
	안전자재 기능성 섬유소재	개인의 보건·안전 상태를 유지시켜 주는 생활영역의 모든 직·간접적 섬유소재 및 제품으로, 생활안전기준 만족과 기능이 향상된 섬유소재 및 제품 * 세부품목 예 : 기능성 섬유 내외장재, 공기청정 필터 등
	인체친화 기능성 섬유소재	GRS, GOTS, OEKO-TEX100 등 글로벌 인증기준에 적합하고, 인체에 무해하면서 기능성을 겸비하고 감성이 향상된 친환경 섬유소재 및 제품 * 세부품목 예 : 인체무해 실버·유아용 이너/아웃웨어, 애슬레저 등

분류	위생의료	방역보호	안전자재	인체친화
대표 보건 안전 섬유 제품 (예시)	 보건용 마스크	 보호복(방진, 방역, 방호)	 일반(방한용) 마스크	 실버·유아용 이너웨어
	 수술용 마스크		 공기정화 필터	 아웃웨어
	 수술복	 방진 마스크	 스포츠 용품	 애슬레저
	 수술포	 안전장갑	 자동차 내외장재	
	 생리대			
	 기저귀			

< 보건·안전섬유제품 예시 >